

“SET FASATURA MOTORI

FIAT 1.0 BENZINA”

Rev.0 012023

FG 192/FT8C



AVVERTENZE



FARE SEMPRE RIFERIMENTO ALLE ISTRUZIONI DEL COSTRUTTORE DEL VEICOLO E AL MANUALE DEL VEICOLO PER CONOSCERE I DATI E LE PROCEDURE DA UTILIZZARE. IL PRESENTE DOCUMENTO E' DA CONSIDERARSI A PURO TITOLO INDICATIVO.



UTILIZZARE SEMPRE ADEGUATI GUANTI PROTETTIVI.



UTILIZZARE SEMPRE ADEGUATI OCCHIALI DI PROTEZIONI



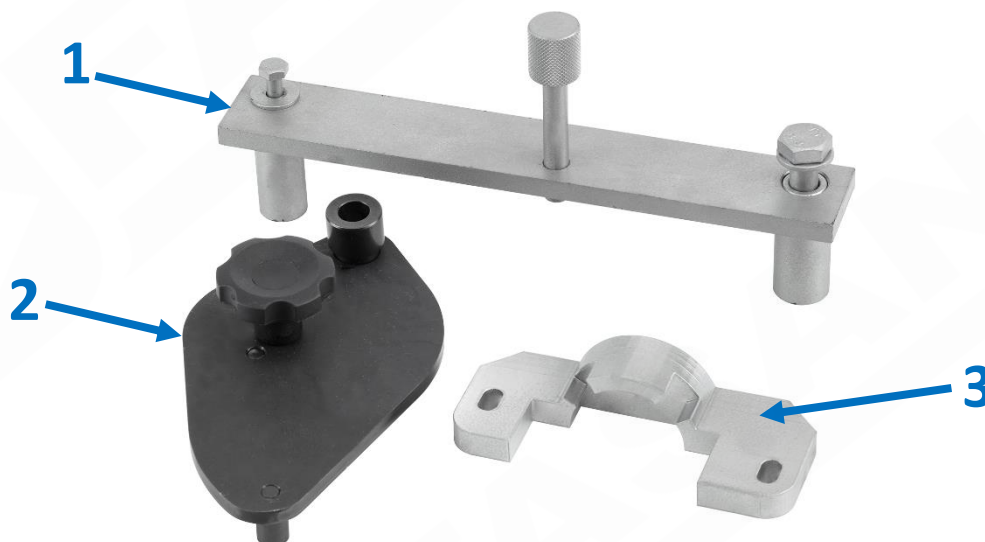
ATTENZIONE

La sincronizzazione sbagliata o fuori fase del motore può danneggiare le valvole. L'uso di questi utensili di messa in fase è esclusivamente a discrezione dell'utilizzatore e, la Fasangas S.r.l. non può essere considerata responsabile di eventuali danni al motore causati dall'utilizzo di questi utensili.

IMPORTANTI PRECAUZIONI DI SICUREZZA:

- Staccare sempre il cavo a massa della batteria (verificare se è disponibile il codice radio).
- NON girare l'albero motore o l'albero a camme con la cinghia / catena di distribuzione smontata.
- Togliere le candele di accensione per far girare più facilmente il motore.
- Girare sempre il motore nel senso normale di rotazione (salvo indicazione contraria).
- NON girare il motore agendo sull'albero a camme o su altri pignoni.
- Rispettare tutte le coppie di serraggio.
- NON utilizzare mai liquidi detergenti su cinghie, rulli o ruote dentate.

DESCRIZIONE DEL CONTENUTO: ATTREZZI SPECIALI



| RIF. | CODICE OEM | DESCRIZIONE |
|------|---------------|---|
| 1 | 2.064.000.090 | Attrezzo di bloccaggio puleggia albero motore |
| 2 | 2.031.900.091 | Attrezzo di allineamento dell'albero motore |
| 3 | 2.072.000.090 | Attrezzo di allineamento dell'albero a camme |

APPLICAZIONI

| FIAT | | | | | | |
|---------|---------------|---------|-------------|--------|--------|------|
| MODELLO | CODICE MOTORE | MOTORE | kW (hp) rpm | MOTORE | INIZIO | FINE |
| 500 | 46341162 | BENZINA | 52(71)5500 | 1,0 | 2020 | 2022 |
| 500C | 46341162 | BENZINA | 52(71)5500 | 1,0 | 2020 | 2022 |
| Panda | 46341162 | BENZINA | 52(71)5500 | 1,0 | 2020 | 2022 |